



JE SUIS ELEVEUR DE PIE ROUGE

L'association France Pie Rouge est faite pour vous !

L'association est un groupe d'éleveurs motivés et motivant, avec lequel échanger pour faire progresser son troupeau. Vous pourrez bénéficier d'une visite technique dans l'année, avec pointage et qualification des animaux et conseils d'accouplements, ainsi que du bilan génétique et des informations liées à la Pie Rouge.

Vous pouvez adhérer au sein de l'association :

Contacts :	Julie EYMERIT : 02 98 93 33 05	> Secrétariat France Pie Rouge
	Michel EDY : 06 31 31 68 69	> Technicien département 22/29/56
	Christophe EON : 06 74 83 21 27	> Technicien autres départements

Paroles d'éleveurs

Sylvain LALOT - EARL DE LA GERES

Adhérent depuis avril 2009

Qu'est-ce que vous a apporté le fait d'adhérer à l'association depuis 14 ans ?



" Je possédais quelques Pie Rouge mais étant éloigné du berceau, j'avais quelque fois des doutes sur le choix de la race. Le fait d'adhérer à l'association m'a conforté dans mes choix.

En effet, l'association crée et permet du lien entre les éleveurs passionnés de la race, pendant les événements, mais également en dehors, ce qui permet d'échanger sur la Pie Rouge.

L'adhésion à l'association apporte également un appui technique grâce aux techniciens, aussi bien pour des conseils d'accouplements que pour des conseils techniques raciaux. Une réelle plus-value grâce à des personnes compétentes et qui plus est, agréable. "

Caroline et Morgan CARIMALO - GAEC CARIMALO C M

Adhérent depuis juillet 2022

Pourquoi avoir choisi d'adhérer à l'association ?

" Il y a un historique familial. Nos parents étaient adhérents à l'OS puis nous avons adhéré logiquement. Nous étions déjà conquis par la race car elle s'adapte bien à notre système : pour les taux, la santé des pieds, le sans cornes et son tempérament.

Après un temps d'arrêt d'adhésion, nous avons souhaité reprendre car nous voulions l'avis de technicien pour conserver le niveau génétique de la ferme, ainsi que pour garder contact avec des éleveurs Pie Rouge.

L'adhésion nous permet de maintenir et même d'améliorer le niveau génétique du troupeau, mais aussi de faire partie d'un groupe d'éleveurs, et un point également très important : que notre fille Zélie puisse participer aux concours. "



PRENEZ DE L'AVANCE AVEC LA PIE ROUGE, CHOISISSEZ LA LAITIERE DURABLE





**PRENEZ DE L'AVANCE
AVEC LA PIE ROUGE,
CHOISISSEZ LA LAITIERE DURABLE**

Vous cherchez une vraie laitière qui a des taux, une vache robuste qui vieillit très bien, fiable, en adéquation avec les enjeux agricoles actuels et les attentes du consommateur ? Choisissez la Pie Rouge !

> La production laitière valorisée

- > 2nde race la plus laitière en France : 8 436 kg
- > N°1 en TB parmi les races > 7000kg : 43.8 ‰
- > N°2 en TP parmi les races > 7000kg : 34.1 ‰

Dans le contexte laitier actuel, assurer son volume de lait livré facilement et avec un bonus de plus de 20€ / 1000 litres sont indéniablement des enjeux auxquels la Pie Rouge répond.

> Produire oui, mais faire vieillir ses vaches, surtout !

- > Résistance aux mammites : 2^{ème} race la plus résistante (87.4% de vaches résistantes)
- > Robustesse corporelle : pas trop grande, large et qui sait garder ce qu'il faut d'état corporel

Une vraie production n'est valorisée que si les vaches vieillissent, de manière à améliorer les euros produits par jour de vie et à diminuer le besoin de renouvellement.

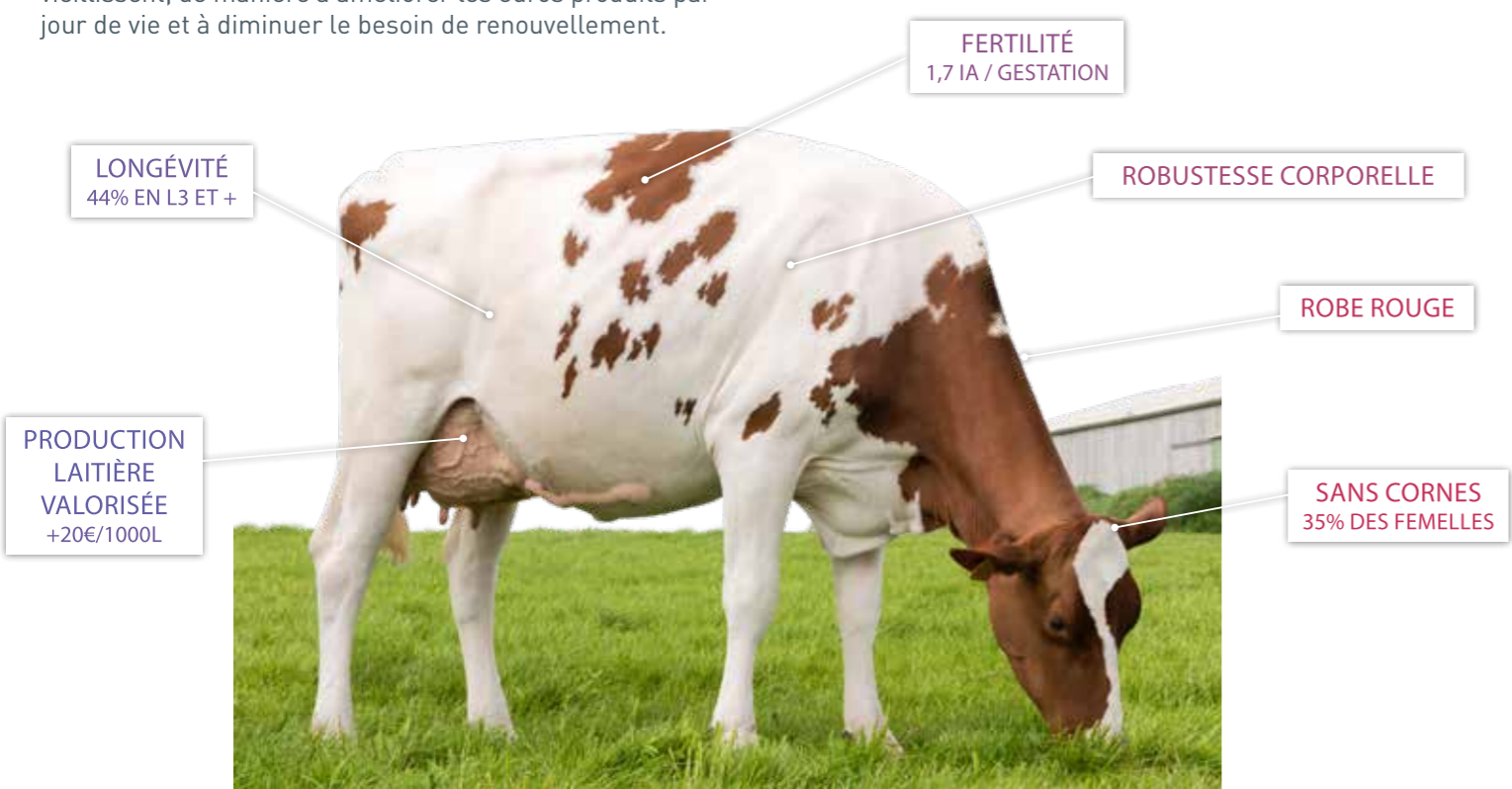
> Sans cornes, fiable et moderne

- > Fiabilité des index génomiques : CD 70
- > Caractère sans cornes : 1^{ère} race laitière de France avec 35% de la population femelle
- > 43% des femelles de moins d'1an sont genotypées

La Pie Rouge est moderne par ses moyens de sélection : race internationale, modèle d'indexation génomique très fiable car adossé à la population de référence Holstein, génotypage, sans cornes...

> L'éleveur & le consommateur réunis

- > Efficience économique de la race : +20€ /1000L
- > Lait de qualité gustative et sain
- > Belle vache rouge, robuste et facile à élever



**La Pie Rouge,
2^{ème} race bovine européenne**

Avec plus de 250 000 vaches contrôlées en Allemagne et 140 000 aux Pays Bas.

La Pie Rouge est essentiellement implantée dans le Grand Ouest de la France, en Bretagne, Normandie, Loire Atlantique, Charente... avec un effectif de 21 200 vaches, dont 7 707 au contrôle laitier, et 5 051 inscrites à l'Organisme de Sélection.

> Des animaux



Vous pouvez vous rapprocher de notre partenaire Quest Genis' au 02 40 79 11 57

Quest Genis' est le leader français de la commercialisation de femelles bovines laitières.

> Petits veaux, génisses amouillantes, vaches en lait, nous pouvons vous mettre en relation.

> De la semence



SYNETICS possède un programme de sélection XY Création Pie-Rouge et produit de la semence à partir de ses taureaux en station.

Ces doses sont disponibles auprès de votre coopérative d'insémination partenaire ou en achat auprès du service client Innoval : 02 99 87 36 36

> Les syndicats de la race – contacts 2025

Vous pouvez vous rapprocher du Syndicat représentant la race dans votre département :

Syndicat des Côtes d'Armor 22	Aurélien LE CLEZIO 06 67 43 37 57
Pie Rouge 29	Michel RANNOU 06 26 74 17 45 Yannick TREGUER 06 62 03 91 62
Ouest Pie Rouge	Audrey VALLEE 06 10 04 95 65
Syndicat du Morbihan 56	Cyril ROBIN 06 15 78 28 97 Caroline CARIMALO 06 78 03 47 76
Syndicat Autres Départements	Christophe EON 06 74 83 21 27

> La Pie Rouge, code race 19

Les veaux qui naissent d'un accouplement Pie Rouge (19) x Holstein (66) sont codifiés Holstein par défaut.

En revanche, pour les veaux nés de couleur rouge, l'éleveur peut modifier le type racial de l'animal lors de la déclaration de naissance, pour que l'animal soit rattaché à la race Pie Rouge.

